

目次

はじめに
目次
豚病診断の重要性
病理解剖採材手順

呼吸器系

正常な呼吸器系
豚繁殖・呼吸障害症候群 (PRRS)
豚サーコウイルス関連疾病 (PCVAD)
豚インフルエンザ
サイトメガロウイルス感染症
マイコプラズマ病
グレーサー病
豚胸膜炎
豚パストレルラ症
萎縮性鼻炎
トキソプラズマ病
誤嚥性肺炎

消化器系

正常な消化器系
豚伝染性胃腸炎 (TGE)
豚流行性下痢 (PED)
豚ロタウイルス病
豚大腸菌症
サルモネラ病
増殖性腸炎
豚赤痢
壊死性腸炎
豚鞭虫病
豚回虫病
豚コクシジウム病
トリコモナス病
バランチジウム病
クリプトスポリジウム病
胃潰瘍 (胃食道部潰瘍)
直腸脱

脳神経系

正常な脳神経系
オーエスキー病
日本脳炎
豚パルボウイルス病
豚エンテロウイルス性脳脊髄炎
レンサ球菌病
先天性痙攣症 (ダンス病)
食塩中毒

循環器系・骨格筋・皮膚

正常な循環器系、骨格筋、皮膚
豚痘
豚丹毒
滲出性皮膚炎
アルカノバクテリウム・ピオゲネス感染症
豚疥癬
マルベリーハート病
クマリン系殺鼠剤中毒
糖尿病
血友病
日焼け
強皮症を疑う症例
前肢肥大
多発性結節性動脈炎 (動脈周囲炎)

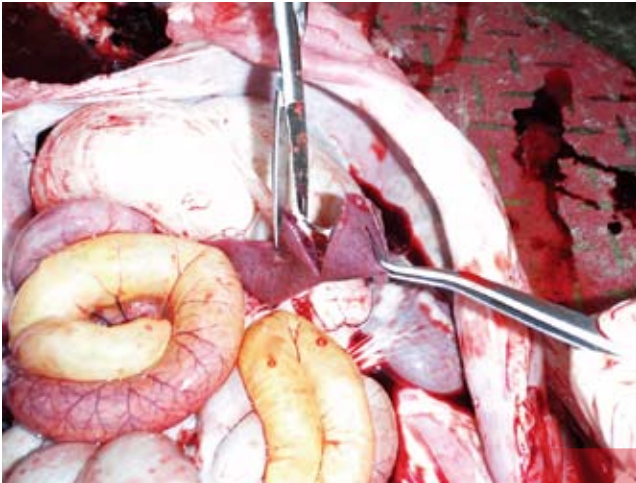
泌尿・生殖器系

正常な泌尿・生殖器系
レプトスピラ病
子宮内膜炎
尿石症
子宮脱

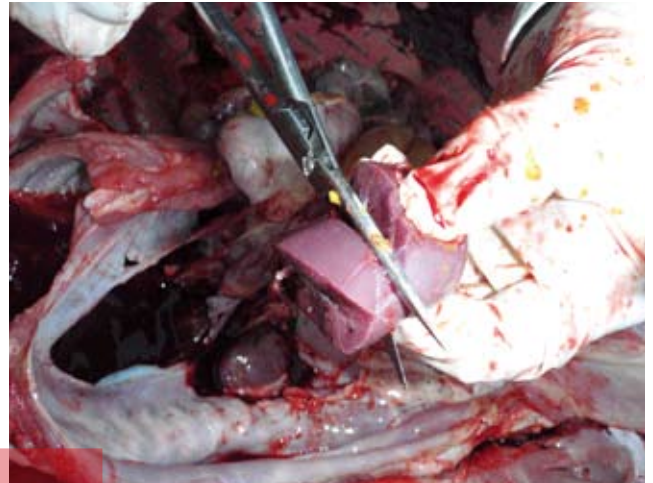
その他

豚アデノウイルス病
抗酸菌病
関節湾曲症
鼠径ヘルニア・陰囊ヘルニア・臍ヘルニア
豚コレラ
口蹄疫

索引



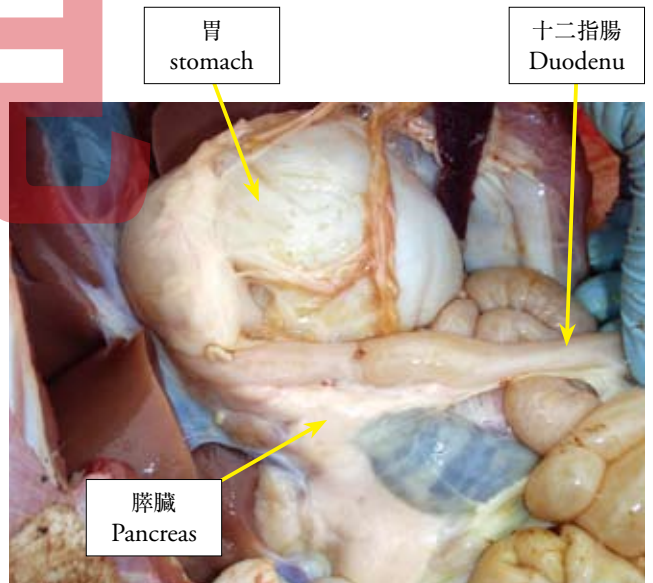
⑩脾臓の採材 :Collect the spleen



⑪腎臓の採材 :Collect the kidney



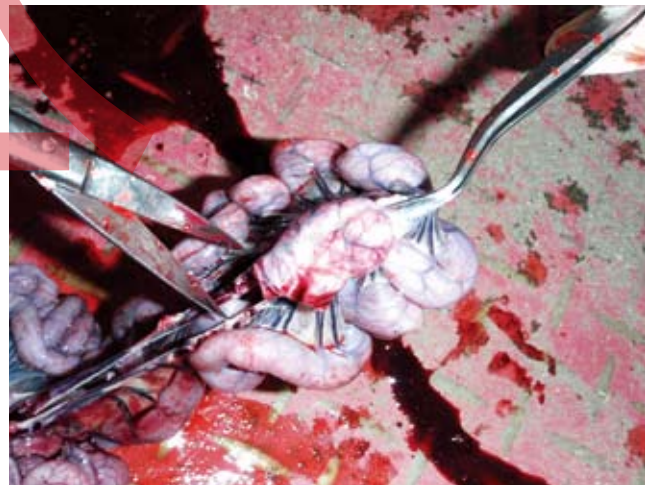
⑫胃の採材 :Collect the stomach



⑬膵臓は十二指腸に沿っているため、十二指腸とともに採材する
As the pancreas is present along the duodenum, collect the pancreas with duodenum



⑭小腸は、腸間膜リンパ節とともに十二指腸、空腸、回腸の各部分を採材する。腸管は開かずに輪状に採材する。
Collect small intestine with mesenteric lymph node. Likewise collect duodenum, jejunum and ileum. Collect the intestine without cut longitudinally for histopathology.



⑮腸間膜リンパ節と合わせて採材する
Collect intestine with mesenteric lymph node.

47日齢の離乳子豚。腹式呼吸、沈鬱、下痢を呈していた豚を放血殺した。

47 days old piglet. The piglet showing abdominal respiration, depression and diarrhea was necropsied.



胸腔から腹腔にかけて卵とじ様線維素析出。
Fibrinous exudate is seen in the thoracic and abdominal cavity.

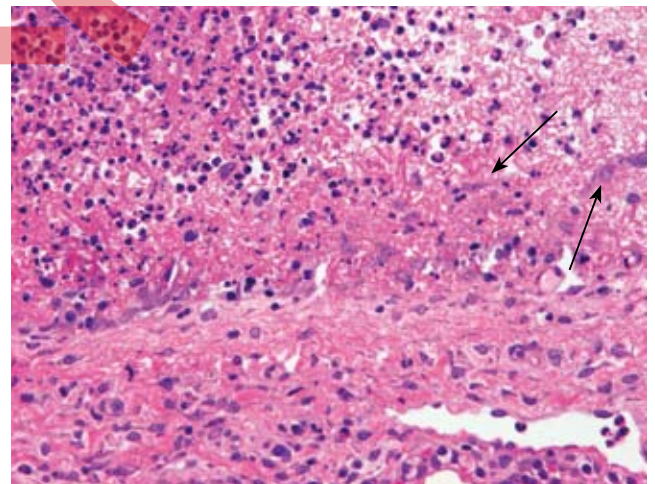
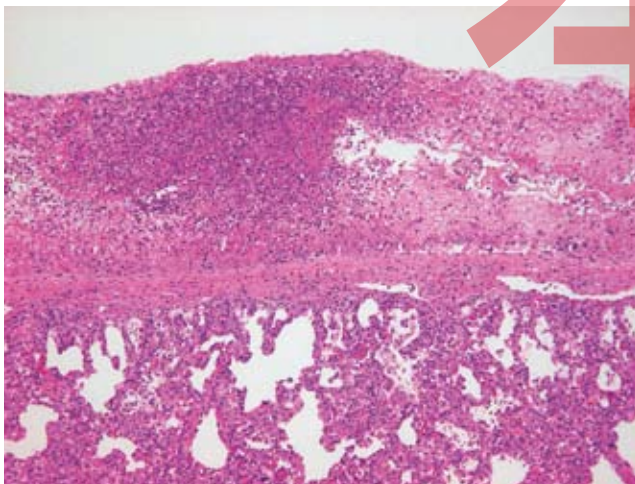


肺：肺胸膜には、顕著な好中球浸潤と線維素の析出が見られる(左)。

同一症例の強拡大。浸潤している好中球には核崩壊が見られ、肺胸膜の中皮(矢印)は腫大し、胸腔側に突出している。肺胸膜は線維性に肥厚している(右)。

Neutrophil infiltration and fibrin deposition are prominent on the pulmonary pleura (left).

High magnification of the same case. Karyorrhexis is seen in the nucleus of infiltrating neutrophils. The mesothelium (arrows) of the pulmonary pleura is enlarged and protruding into the pleural cavity. The pleura is thickened with fibrous proliferation (right).



正常な消化器系

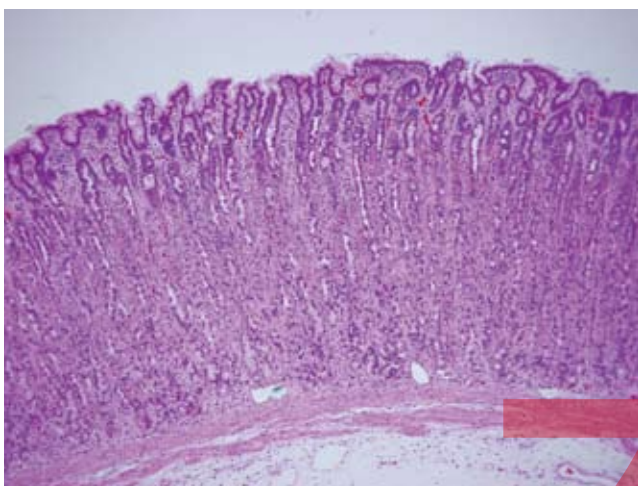
Normal digestive system

<肉眼：Macro >

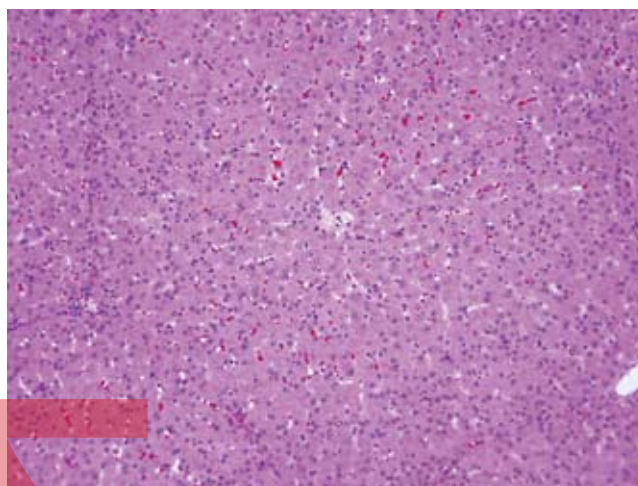


腹腔臓器：Visceral organs(30721)

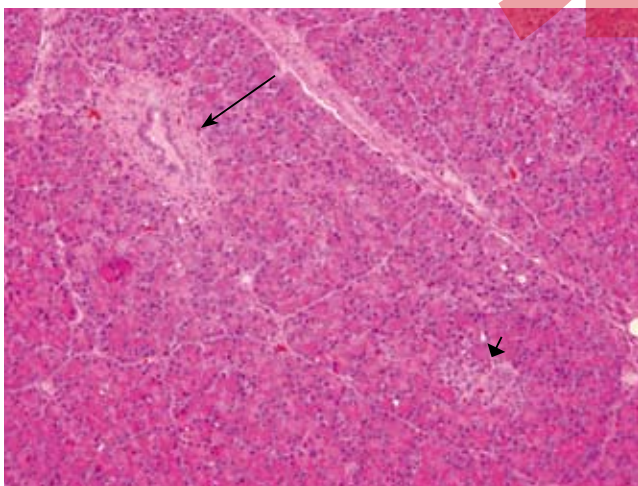
<組織：Tissue >



胃：Stomach(30721)



肝臓：Liver(29962)



膵臓：Pancreas(30721)
導管：Duct(→)、
ランゲルハンス島：Langerhans islet(→)

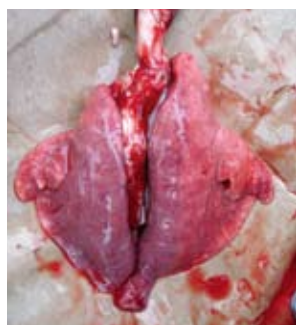
索引

Index

肉眼

Macro

<呼吸器系 : Respiratory system >



P. 22

豚繁殖・呼吸障害症候群 (PRRS)
Porcine reproductive and respiratory syndrome (PRRS)



P. 24

豚繁殖・呼吸障害症候群 (PRRS)
Porcine reproductive and respiratory syndrome (PRRS)



P. 25

豚繁殖・呼吸障害症候群 (PRRS)
Porcine reproductive and respiratory syndrome (PRRS)



P. 30

豚サーコウイルス関連疾病 (PCVAD)
Porcine circovirus associated disease



P. 32

豚サーコウイルス関連疾病 (PCVAD)
Porcine circovirus associated disease



P. 41

マイコプラズマ病
Mycoplasmal diseases



P. 42

マイコプラズマ病
Mycoplasmal diseases



P. 43

マイコプラズマ病
Mycoplasmal diseases



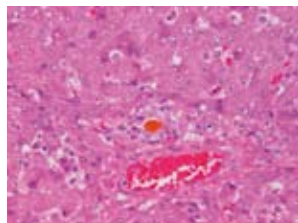
P. 46

グレーサー病
Glässer's disease

組織

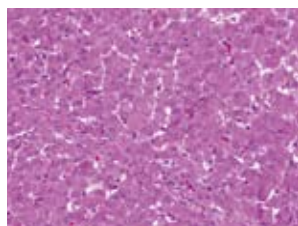
Tissue

<肝臓：Liver>



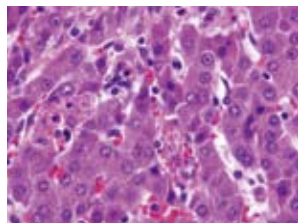
P. 27

豚サーコウイルス関連疾病(PCVAD)
Porcine circovirus associated disease



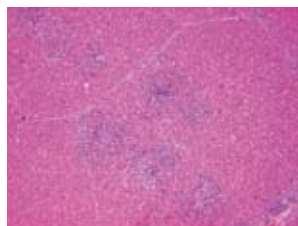
P. 37

豚サーコウイルス関連疾病(PCVAD)
Porcine circovirus associated disease



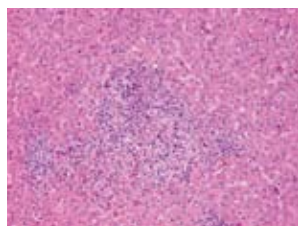
P. 60

トキソプラズマ病
Toxoplasmosis



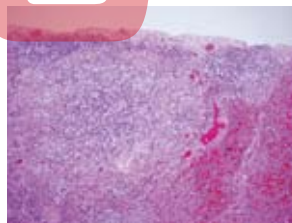
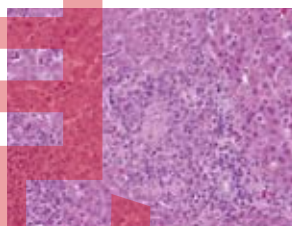
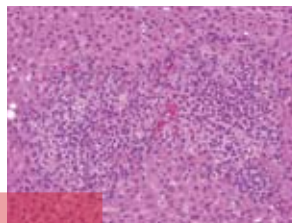
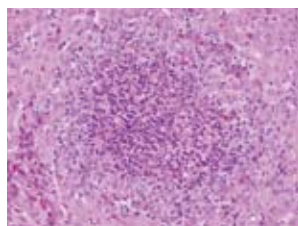
P. 81

サルモネラ病
Salmonellosis



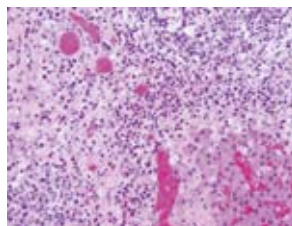
P. 82

サルモネラ病
Salmonellosis



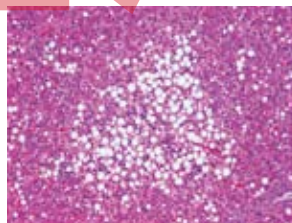
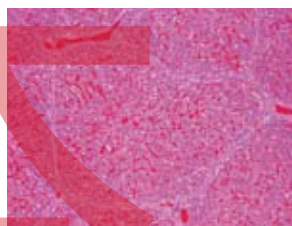
P. 100

豚回虫病
Ascariasis



P. 169

マルベリーハート病
Mulberry heart disease



P. 177

糖尿病
Diabetes